

Seit über 30 Jahren stehen wir für Kompetenz in der Entwicklung von Hard- und Software und der Produktion von Kommunikationssystemen.

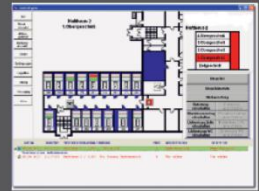
We have over 30 years of experience in the development of hardware and software and the production of voice communication systems.



Sprachkommunikation
Voice Communication



Überwachung und Steuerung
Monitoring and Control



Visualisierungssysteme
Visualization System

Systemlösung **Aufzugsnotruf**

Die Kommunikationssysteme von Gehrke erfüllen in vollem Umfang den Aufzugsnotruf nach EN 81 bzw. EN 81-28 und Aufzugsnotruf für Feuerwehraufzüge gemäß EN 81-72.



Mit Inkrafttreten der EU-Aufzugsrichtlinie 95/16/EG und deren nationalen Umsetzung (12. GPSGV "Aufzugsverordnung") wird grundsätzlich die Aufschaltung des Notrufs an eine ständig besetzte Stelle gefordert.

Ohne ein funktionierendes Notrufsystem darf seit 1997 bzw. einer Übergangsfrist bis 1999 eine Aufzugsanlage nicht in den Verkehr gebracht werden.

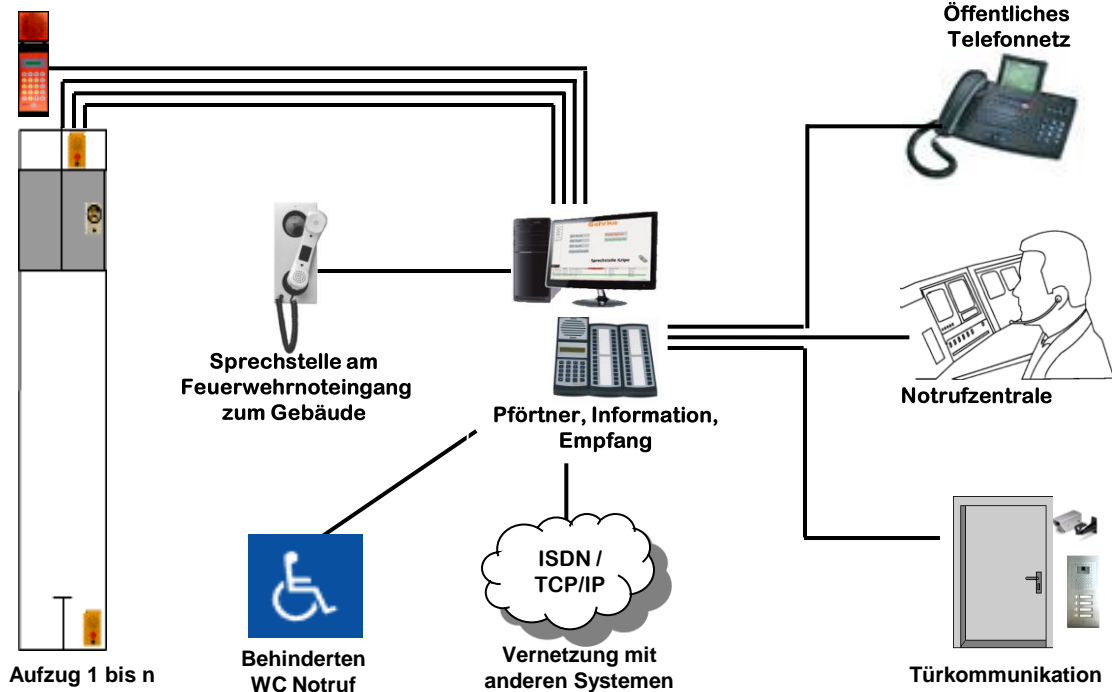
Aufzugsnotruf

- Notrufsprechstellen für Aufzugskabinen
- Leitungsüberwachung zu den Endgeräten
- sehr gute Sprachverständlichkeit, durch Akustikanpassung
- Überwachung von Mikrofon, Lautsprecher und Ruftaster
- Sprechstellen auf dem Kabinendach und am Boden des Aufzugsschachtes für Revisions- und Wartungsarbeiten
- Kommunikation der Sprechstellen mit dem Maschinenraum und der Sprechstelle am Feuerwehreneingang ohne Einschränkung von Verkehrswegen durch die Nutzung Duplex - Konferenzen
- Weiterleitung des Notrufes in das Telefonnetz
- Rückrufmöglichkeit der Notrufzentrale in die Aufzugskabine



Aufzugs-Notruf

Sprechstelle im Aufzugsmaschinenraum, in der Fahrkorbkabine, auf dem Fahrkorbdach und im Fahrkorbschacht



In einem Gebäude indem sich mehrere Aufzüge befinden kann eine Insellösung geplant werden, wenn z.B. die Pforte 24 Stunden besetzt ist. Es ist jedoch darauf zu achten, dass genügend Hilfspersonal bereitzuhalten ist. Eine Anbindung an die Gebäudeleittechnik und einer internen oder externen Alarmzentrale ist durch genormte Schnittstellen jederzeit möglich.

Aufzugsnotruf multiswitch® Systemkomponenten



Aufzugsnotrufsprechstelle 408-0-UPN

Hinterbausprechstelle zum Einbau in bestehende Aufzugspanele.

- bis zu 4 Zielruftasten können potentialfrei angeschlossen werden.
- Lautsprecher
- Elektretmikrofon
- Anschlussmöglichkeit direkt an Klemme



Leitstand- Tischsprechstelle 413-F-UPN

mit Folientastatur, DSP und Display

Die Sprechstellen können an mehreren Standorten platziert werden, Modular erweiterbar mit dem Tastenleitstandsystem



Aufzugsnotrufsprechstelle 408-0-2R-UPN

Hinterbausprechstelle zum Einbau in bestehende Aufzugspanele.

- bis zu 2 Zielruftasten können potentialfrei , 2 Zielruftasten fremdspannungsgesteuert angeschlossen werden.
- Lautsprecher
- Elektretmikrofon
- Anschlussmöglichkeit direkt an Klemme



Basis- Tastenleitstand 414-F-TLS28

als Tischgerät mit Folientastatur für Kurz- und Direktwahlen sowie zur Visualisierung der Alarmrufe.

- mit 28 Funktastasten pro Modul
- 3 LED`s (rot, gelb, grün) zur Visualisierung
- erweiterbar bis 140 Tasten pro Basismodul
- 10/100 MBps Ethernetanschluß zur LAN-Anbindung



Aufzugsnotrufsprechstelle 408-0-UPN fb

Einbausprechstelle für bestehende Aufzugspanele in Aluminium-Frontblende.

- Mikro-Taster fernbetätigt für Funktionsprüfung
- Lautsprecher
- Elektretmikrofon
- Anschlussmöglichkeit direkt an Klemme



Erweiterungs-Tastenleitstand 414-F-TLS28E

als Tischgerät mit Folientastatur für Kurz- und Direktwahlen sowie zur Visualisierung der Alarmrufe.

- mit 28 Funktastasten pro Modul
- 3 LED`s (rot, gelb, grün) zur Visualisierung
- erweiterbar bis 140 Tasten pro Basismodul
- 10/100 MBps Ethernetanschluß zur LAN-Anbindung



Hauptsprechstelle 416-UPN + IHL

Hauptsprechstelle für Fahrkorbdach, Schachtrube und Aufzugsmaschinenraum. IP54

- 10 Ziffern- und 3 Funktionstasten
- Display 16 stellig
- Lautsprecher
- Elektretmikrofon
- Anschlussmöglichkeit direkt an Klemme



Interface 40-6IN2OUT

- zur Anschaltung an serielle Schnittstelle der Endgeräte
- 6 Eingänge zum Anschluss von Verschlussüberwachung der Türen
- 2 Ausgänge als Wechsler
- verschiedene Varianten: für UP-Gehäuse; oder AP Gehäuse; für Hutschienenmontage;

Sicherheit durch Kommunikation

- Sie haben sich von der Leistungsfähigkeit unserer Systemlösung überzeugt und möchten weitere detaillierte Informationen!
- Sie wünschen ein Planungsgespräch für ein aktuelles Projekt?
- Sie haben Interesse an weiteren Systemlösungen?

Kontaktieren Sie uns! Wir freuen uns auf ein Gespräch mit Ihnen!

- Polizei
- Justiz
- Forensik
- Industrie
- Geldinstitute
- Bildungseinrichtungen
- Strafvollzug
- Krankenhäuser
- Unikliniken
- Tunnel
- Leitstellen
- Parkhäuser
- Seniorenheime
- Kraftwerke
- Feuerwehr
- Rettungsdienst
- Versammlungsstätten

Gehrke Kommunikationssysteme GmbH
Seligenportener Straße 30

90584 Allersberg

Telefon: +49 (0) 9176 9898-0

Telefax: +49 (0) 9176 5546

info@gehrke-gmbh.com

www.gehrke-gmbh.com

Mitglied im:

